

Серия PY01





Круглые миниатюрные соединители серии PY01 высокого качества предназначены для медицинских устройств, тестеров и простых, безопасных и быстрых подключений. разъемы само защелкивающиеся системы "тяги-толкай" (Push-PULL). Высокая устойчивость к вибрации и ударам. В настоящее время, соединитель серии PY01 разделяется на 2 типа: тип В, тип S.

Технические характеристики

Предмет	Единица								
Номер корпуса	0								
Количество контактов		02	03	04	05	06	07		
Размер контакта	мм	0.9		0.7		0.5			
Размер кабеля (AWG)	мм ²	22		26		28			
Сопротивление контакта	МОм	4.5		7.0		8.5			
Рабочее напряжение	Ac	кВ	0.3		0.25		0.2		
	dc	кВ	0.45		0.375		0.3		
Испытательное напряжение	Ac	кВ	0.9		0.75		0.6		
	dc	кВ	1.35		1.125		0.9		
Нагрузка тока	А	5		3		2			
Рабочая температура	°C	-40°C--- +100 °C							
Число соглений-расчленений		> 1000							
Предмет	Единица								
Номер корпуса	1								

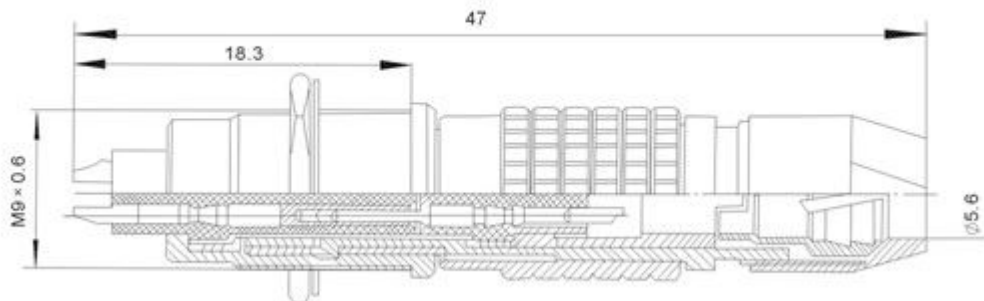
Количество контактов		02	03	04	05	06	07	08	10	
Размер контакта	мм	1.3		0.9		0.7		0.5		
Размер кабели (AWG)	мм ²	20		22		26		28		
Сопrotивление контакта	МОм	3.5		4.5		7.0		8.5		
Рабочее напряжение	Ac	кВ	0.4		0.4	0.35	0.35		0.29	0.2
	dc	кВ	0.6		0.6	0.5	0.5		0.4	0.3
Испытательное напряжение	Ac	кВ	1.2		1.2	1.05	1.05		0.85	0.6
	dc	кВ	1.8		1.8	1.5	1.5		1.2	0.9
Нагрузка тока	А	10	8	5		4		3	2	
Рабочая температура	°C	-40°C--- +100 °C								
Число согленений-расчленений		> 1000								

Расположение контактов									
Номер корпуса	2								
Количество контактов	02	03	04	05	06	07	08	10	
Размер контакта, мм	2.0	1.6	1.3			0.9			
Размер кабели (AWG), мм	16		18			20			
Сопrotивление контакта, МОм	2	2.8	3.5			4.5			
Рабочее напряжение	Ac, кВ	700		600		500		500	
Испытательное Напряжение, Ac, кВ	Между контактами,	2.1	2.1	1.85	1.75	1.5	1.5	1.5	1.45
	Контакт и корпус	1.75	1.85	1.85	1.6	1.45	1.45	1.25	1.25
Нагрузка тока, А		30	21	15	14	12	11	10	8
Рабочая температура, °C		-40 --- +150							
Число согленений-расчленений		> 1000							
Расположение контактов									
Номер корпуса	2								

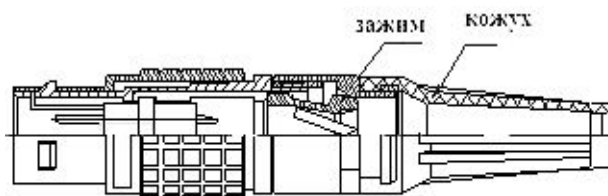
Количество контактов		12	14	16	18	19	26	32
Размер контакта, мм		0.7					0.5	
Размер кабеля (AWG), мм		22					28	
Сопротивление контакта, мОм		7.0					8.5	
Рабочее напряжение	Ас, кВ	400		300		300	300	250
Испытательное Напряжение, Ас, кВ	Между контактами,	1.25	1.15	0.95	0.85	0.95	0.85	0.80
	Контакт и корпус	1.35	1.3	1.2	1.2	1.2	1.3	1.2
Нагрузка тока, А		6.0		5.0		2.0	1.5	
Рабочая температура, °С		-40 --- +150						
Число соглений-расчленений		> 1000						

Конструкция соединителя:

Единица: мм



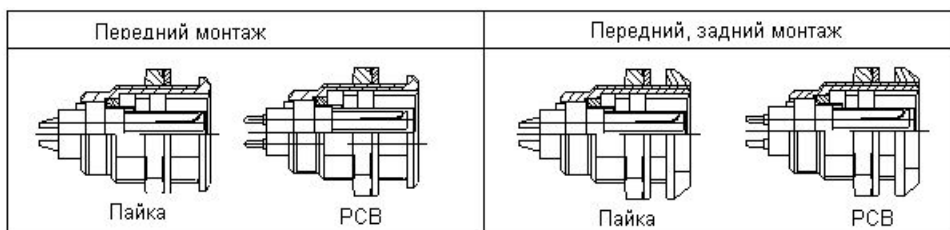
Тип В:



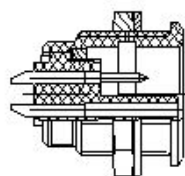
Вилка с резиновом кожухом для кабеля



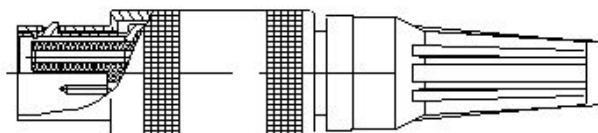
Вилка без резинового кожуха для кабеля



Тип S:



Розетка



Вилка

Примечание: Гнездо и штырь совместно расположены в вилке и розетке соединителя типа S.

Зажим для кабеля:

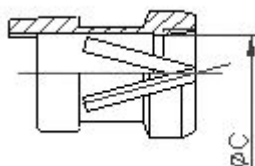


Табл.1

Номер корпуса	0		1			2				
	L1	L2	L1	L2	L3	L1	L2	L3	L4	L5
Ф С, мм	3.7	4.7	3.7	5.2	6.2	5.2	6.2	7.2	8.2	9.2
Диаметр кабеля, мм	2.5~4.0	4.1~5.0	2.5~4.0	4.1~5.5	5.6~6.5	4.0~5.0	5.1~6.0	6.1~7.0	7.1~8.0	8.1~9.0

Резиновый кожух для кабеля:

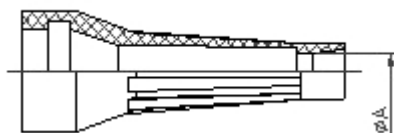


Табл.2

Номер корпуса	0					
	H1	H2	H3			
	ФА, мм	3.0	3.5	4.0		
Диаметр кабеля, мм	3.0~3.4	3.5~3.9	4.0~4.4			
Номер корпуса	1					
Номер	H1	H2	H3	H4	H5	H6

ФА, мм	2.5	3.0	3.5	4.0	4.5	5.4
Диаметр кабеля, мм	2.5~2.9	3.0~3.4	3.5~3.9	4.0~4.4	4.5~4.9	5.4~6.0
Номер корпуса	2					
Номер	H1	H2	H3	H4	H5	H6
ФА, мм	4.0	4.5	5.0	6.0	7.0	7.8
Диаметр кабеля, мм	4.0~4.4	4.5~4.9	5.1~6.0	6.1~7.0	7.1~8.0	8.0~8.8

Обозначение соединителей серии РУ01

РУ01 — X XX T/Z X · X
1 2 3 4 5 6

1 РУ01 - тип соединителя

2. X - номер корпуса, 0,1,2

3. XX – количество контакра

4. T- вилка, Z- розетка

5. X - номер зажима для кабеля (см. табл.1)

6. X – номер резинового кожуа для кабеля (см. табл.2)